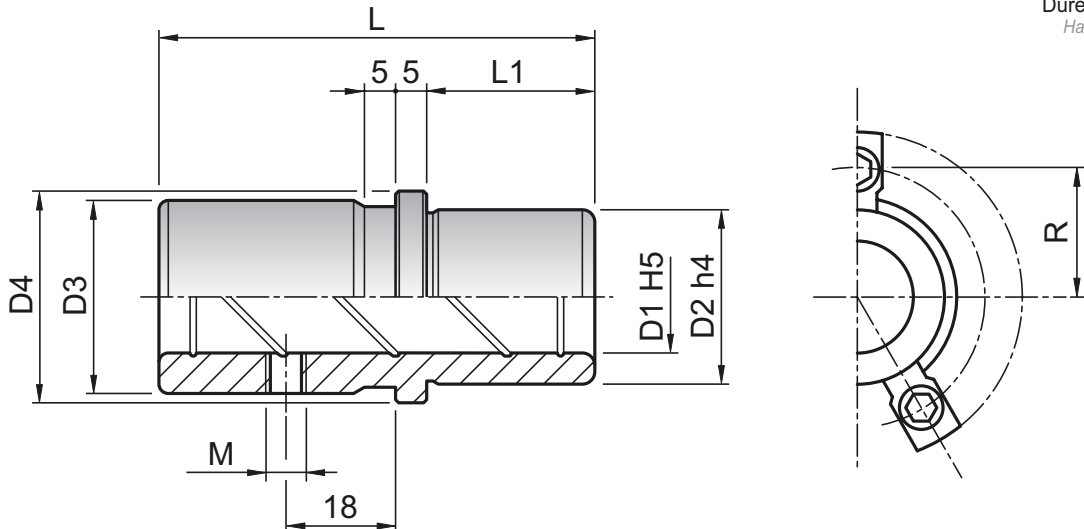


Materiale: 1.7131
Material: 1.7131

Trattamento Termico:
Cementazione + Tempra
Heat Treatment: Cementing

Durezza: Hrc 61+63
Hardness: Hrc 61+63



TIPO MEDIO - M							
D1	L	D2	D3	D4	L1	R	M
18-19	50	28	31	34	18	21	6x1
24-25	55	38	41	44	23	26	10x1
30-32	60	45	50	53	26	31,5	10x1
40-42	67	54	60	63	30	36,5	10x1
50-52	75	65	76	79	35	44,5	10x1
63	90	81	89	92	48	51	10x1

ESEMPIO DI ORDINAZIONE BE D1 M
(STAFFETTE E VITI A RICHIESTA)
EXAMPLE OF ORDER BE D1 M
(CLAMPS AND SCREWS ON REQUEST)

TIPO LUNGO - L							
D1	L	D2	D3	D4	L1	R	M
18-19	70	28	31	34	18	21	6x1
24-25	80	38	41	44	23	26	10x1
30-32	90	45	50	53	26	31,5	10x1
40-42	100	54	60	63	30	36,5	10x1
50-52	110	65	76	79	35	44,5	10x1
63	130	81	89	92	48	51	10x1

ESEMPIO DI ORDINAZIONE BE D1 L
(STAFFETTE E VITI A RICHIESTA)
EXAMPLE OF ORDER BE D1 L
(CLAMPS AND SCREWS ON REQUEST)

TIPO EXTRA LUNGO - XL							
D1	L	D2	D3	D4	L1	R	M
18-19	70	28	31	34	27	21	6x1
24-25	80	38	41	44	32	26	10x1
30-32	90	45	50	53	37	31,5	10x1
40-42	100	54	60	63	47	36,5	10x1
50-52	110	65	76	79	57	44,5	10x1
63	130	81	89	92	67	51	10x1

ESEMPIO DI ORDINAZIONE BE D1 XL
(STAFFETTE E VITI A RICHIESTA)
EXAMPLE OF ORDER BE D1 XL
(CLAMPS AND SCREWS ON REQUEST)