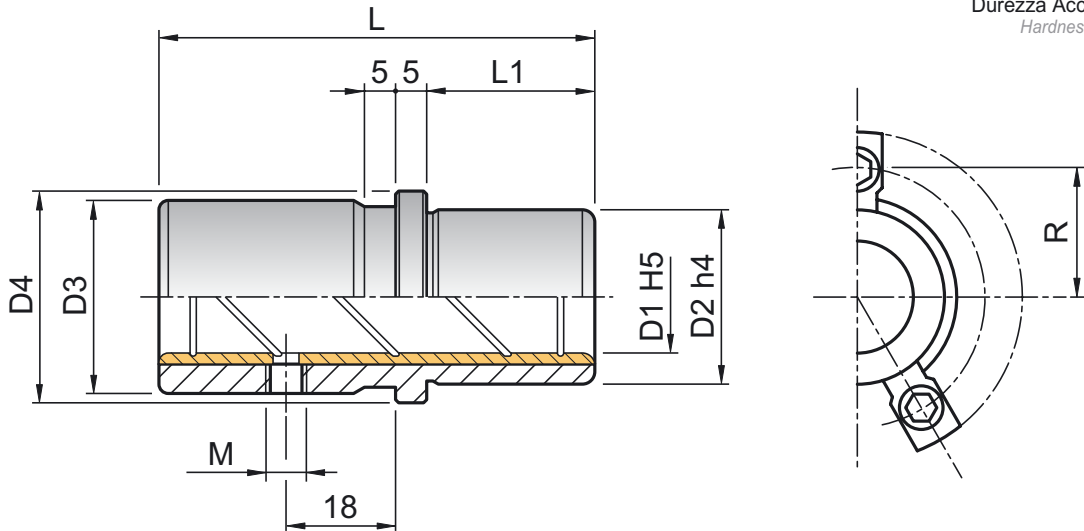


Materiale: 1.7131 + Bronzo  
Material: 1.7131 + Bronze

Trattamento Termico Acciaio:  
Cementazione + Tempra  
Heat Treatment Steel: Cementing

Durezza Acciaio: Hrc 61+ 63  
Hardness Steel: Hrc 61+ 63



TIPO MEDIO - M							
D1	L	D2	D3	D4	L1	R	M
18-19	50	28	31	34	18	21	6x1
24-25	55	38	41	44	23	26	10x1
30-32	60	45	50	53	26	31,5	10x1
40-42	67	54	60	63	30	36,5	10x1
50-52	75	65	76	79	35	44,5	10x1
63	90	81	89	92	48	51	10x1
80	100	100	108	111	48	60,5	10x1

ESEMPIO DI ORDINAZIONE BEB D1 M  
(STAFFETTE E VITI A RICHIESTA)  
EXAMPLE OF ORDER BEB D1 M  
(CLAMPS AND SCREWS ON REQUEST)

TIPO LUNGO - L							
D1	L	D2	D3	D4	L1	R	M
18-19	70	28	31	34	18	21	6x1
24-25	80	38	41	44	23	26	10x1
30-32	90	45	50	53	26	31,5	10x1
40-42	100	54	60	63	30	36,5	10x1
50-52	110	65	76	79	35	44,5	10x1
63	130	81	89	92	48	51	10x1
80	150	100	108	111	48	60,5	10x1

ESEMPIO DI ORDINAZIONE BEB D1 L  
(STAFFETTE E VITI A RICHIESTA)  
EXAMPLE OF ORDER BEB D1 L  
(CLAMPS AND SCREWS ON REQUEST)

TIPO EXTRA LUNGO - XL							
D1	L	D2	D3	D4	L1	R	M
18-19	70	28	31	34	27	21	6x1
24-25	80	38	41	44	32	26	10x1
30-32	90	45	50	53	37	31,5	10x1
40-42	100	54	60	63	47	36,5	10x1
50-52	110	65	76	79	57	44,5	10x1
63	130	81	89	92	67	51	10x1
80	150	100	108	111	77	60,5	10x1

ESEMPIO DI ORDINAZIONE BEB D1 XL  
(STAFFETTE E VITI A RICHIESTA)  
EXAMPLE OF ORDER BEB D1 XL  
(CLAMPS AND SCREWS ON REQUEST)