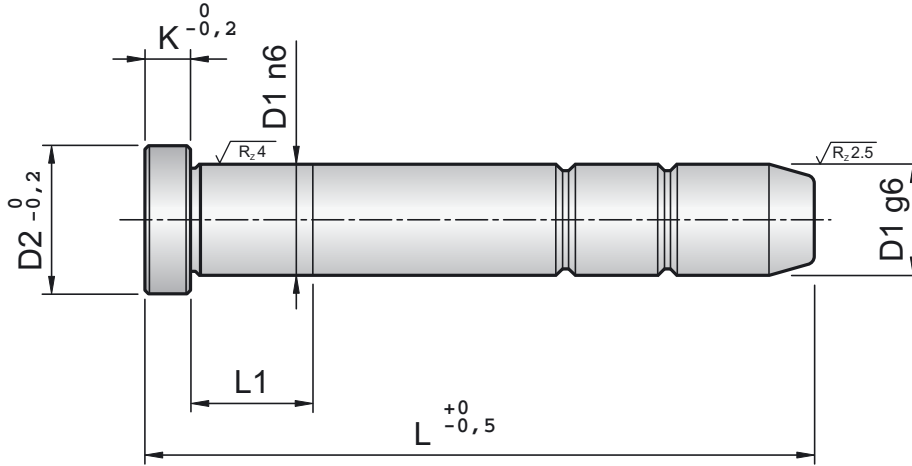


Materiale: 1.7131  
Material: 1.7131

Trattamento Termico:  
Cementazione + Tempra  
Heat Treatment: Cementing

Durezza: Hrc 61+ 63  
Hardness: Hrc 61+ 63



D1		12	14	16	18	20	25	32	40	50	60
D2		16	18	20	22	24	30	37	45	55	68
K		5	5	5	5	6	7	7	8	10	12
L	L1										
50	8	★	★	★	★						
60	8	★	★	★	★	★					
70	8	★	★	★	★	★					
80	15	★	★	★	★	★	★				
90	15	★	★	★	★	★	★				
100	20	★	★	★	★	★	★				
110	20		★	★	★	★					
120	20	★	★	★	★	★	★	★	★		
130	20		★	★	★	★					
140	20	★	★	★	★	★	★	★	★		
150	20		★	★	★	★					
160	20	★	★	★	★	★	★	★	★		
180	25		★	★	★	★	★	★	★		
200	25			★	★	★	★	★	★		
220	25			★	★	★	★	★	★		
240	35					★	★	★	★	★	
260	35					★	★	★	★	★	
280	35					★	★	★	★	★	
300	45					★	★	★	★	★	
350	55						★	★	★	★	★
400	55						★	★	★	★	★
450	65							★	★	★	★
500	65								★	★	★
600	75									★	★
800	75										★

ESEMPIO DI ORDINAZIONE C2 D1xL  
EXEMPLE OF ORDER C2 D1xL